

CASA BOSQUES

NUEZ DE LA INDIA
CUBIERTA CON
CHOCOLATE OSCURO
CON FRUTO DEL MONJE

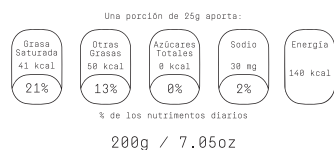
74%

CACAO ORGÁNICO CRIOLLO
ORGANIC CACAO CRIOLLO
CHIAPAS, MÉXICO
ENDULZADO CON FRUTO DEL MONJE ORGÁNICO
SWEETENED WITH ORGANIC MONKFRUIT

CASHEWS
COVERED WITH
DARK CHOCOLATE
WITH MONKFRUIT

A PROJECT BY SAVVY STUDIO
VVSTUDIO.NET

NO SUGAR



CASA BOSQUES

No Sugar / Sin azúcar
Keto Friendly

Nuez de la India cubierta con chocolate oscuro 74%. Fruto seco de notas dulces tostado y cubierto con chocolate de cacao Criollo de origen único de Chiapas [México], aromas ahumados unidos en estado puro con sabor redondo y de gran personalidad.

Toasted cashew nut covered with 74% dark chocolate. Dry fruit with sweet notes covered with a single origin cacao Criollo chocolate from Chiapas [México], indulgent, crunchy and a bit addictive. Aromas of smoke merged in its pure state with a round character.

Información Nutricional	
Tamaño por Porción: 25g	
Porciones por envase: 8	
Cantidad por porción	
Contenido Energético	
586 kJ [140 kcal]	
Calorías de grasa	377 kJ [90 kcal]
Proteínas	3g
Grasas Total	10g
Saturada	4,5g
Ácidos Grasos Trans	0g
Colesterol	0mg
Hidratos de Carbono	9g
Fibra Dietética	2g
Azúcares	0g
Alcohol de Azúcar	5g
Sodio	30mg

Ingredientes: Nuez de la India orgánica, cacao orgánico, cocoa orgánico, fruto del Monje orgánico.

Ingredients: organic cashews, organic cacao, organic cocoa dust, organic Monkfruit.

54 Franklin St, Loft 2F
New York, NY 10013

Córdoba 25 Col. Roma Norte C.P. 06700
Ciudad de México, Cuauhtémoc

hola@casabosques.co

C.BB.
casabosques.co

PROJECT: Casa Bosques

ITEM: Cashews Pouch

SIZE: 125mm x 200 mm

SYMBOLGY: Window 

PRINTING: Screen Printing

COLORS: Pantone Black U  Pantone 637 U 

SAVVY

VVSTUDIO.NET
54 FRANKLIN ST, LOFT 2F
NEW YORK